

**Бурятский государственный университет
имени Доржи Банзарова**

Приемная комиссия 2023





Список необходимых документов:

Копия паспорта

Полный разворот лицевой части, прописки и сведения о ранее выданных паспортах

Копия аттестата/диплома

В развернутом состоянии, копии всех страниц

Копия СНИЛС и ИНН

Лицевая часть

Документы по льготе*

Копии пакета документов подтверждающих льготы

Фотографии

*2 фотографии 3*4*

Медицинская справка

Форма-086-у, для поступающих на медицинские и педагогические направления



Сроки завершения приема документов

15 июля

*Завершение приема документов от абитуриентов поступающих по результатам внутренних вступительных испытаний, проводимых университетом самостоятельно
(Выпускники ССУЗов и ВУЗов, дети-инвалиды, инвалиды I и II групп, инвалиды с детства)*

20 июля

*Завершение приема документов от абитуриентов поступающих по дополнительным вступительным испытаниям творческой и (или) профессиональной направленности
(Направления подготовки, на которые предусмотрен экзамен творческой или профессиональной направленности. Лечебное дело, педагогическое образование, журналистика и др.)*

25 июля

*Завершение приема документов от абитуриентов поступающих только по результатам ЕГЭ
(Направления подготовки, на которых не предусмотрены экзамены творческой или профессиональной направленности)*

20 августа

*Завершение приема документов от абитуриентов поступающих на договорные места с оплатой за обучение по всем формам обучения
(очная, очно-заочная, заочная)*



Основные даты

27 июля

Размещение списков поступающих на официальном сайте <https://www.bsu.ru/>

29 августа

Завершается прием оригиналов документов об образовании (*до 12:00ч по московскому времени*), включенных в списки поступающих, желающих быть зачисленными на этапе приоритетного зачисления в пределах квот (БВИ, особая квота, целевая квота, спецквота)

30 июля

Издается приказ(приказы) о зачислении лиц приоритетного этапа, из числа поступивших без вступительных испытаний, поступающих на место в пределах особой квоты, целевой квоты и спецквоты

3 августа

Завершается приём оригиналов документов об образовании, включенных в списки поступающих, желающих быть зачисленными на этапе основного зачисления (на общих основаниях)

4 августа

Издается приказ (приказы) о зачислении лиц основного этапа, из числа поступающих на общих основаниях



Размеры стипендии студентов БГУ им.Доржи Банзарова

Академическая стипендия

5 600 руб.

Обучающимся на «хорошо», «хорошо и отлично»,
«отлично»



Академическая стипендия в повышенном размере

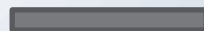
до 21 120 руб.

За достижения в учебной, научно-исследовательской, общественной, культурно-творческой и спортивно-деятельности

Социальная стипендия

4 900 руб.

Государственная социальная стипендия
назначается получившим государственную
социальную помощь



Социальная стипендия в повышенном размере

+ 4 900 руб.

студентам 1 и 2 курсов, имеющим
оценки успеваемости «хорошо»,
«хорошо и отлично», «отлично» и
относящимся к категории лиц,
имеющих право на получение
государственной стипендии



Размеры стипендии студентов БГУ им.Доржи Банзарова

Стипендия за повышенный суммарный балл ЕГЭ
до 6 000 руб.

Для студентов Института математики и информатики, Физико-технического факультета, Факультета биологии географии и землепользования, Химического факультета;

Стипендия Минздрава РБ
3 000 руб.

Для студентов (целевиков) Медицинского института БГУ



Направления подготовки

В раздаточном материале(в книжках) посмотрите всю информацию



В этих книжках

Направление подготовки	Образовательная программа	Вступительные испытания (минимальные баллы)	План приема	
			Бюджет	Договор
01.03.02 Прикладная математика и информатика (срок обучения 4 года)	<i>Системы искусственного интеллекта</i>	ЕГЭ: русский язык (40), математика (39) , информатика (44) или физика (39) или иностранный язык (35) ВВИ: русский язык (40), элементы высшей математики (39) , информационные технологии в профессиональной деятельности (44)	29	1
02.03.03 Математическое обеспечение и администрирование информационных систем (срок обучения 4 года)	<i>Интеллектуальные системы и базы данных</i>	ЕГЭ: русский язык (40), математика (39) , информатика (44) или физика (39) ВВИ: русский язык (40), элементы высшей математики (39) , информационные технологии в профессиональной деятельности (44)	28	2

Не стесняйтесь задавайте вопросы по направлениям подготовки



Учет индивидуальных достижений поступающих в БГУ в 2023 году (портфолио)

Кол-во баллов : 10

1. Наличие аттестата о среднем общем образовании особого образца, либо диплома с **отличием** о среднем профессиональном образовании.
2. Диплом победителя или призера регионального (третьего) этапа **Всероссийской олимпиады школьников** (в случае, если предмет олимпиады совпадает с предметом одного из вступительных испытаний).
3. Диплом победителя чемпионата по профессиональному мастерству среди инвалидов и лиц с ограниченными возможностями здоровья **«Абилимпикс»**
4. Диплом победителя или призера заключительного этапа Всероссийских олимпиад школьников, включенных в список Минобрнауки РФ
5. Статус чемпиона или призера Олимпийских, Паралимпийских и Сурдолимпийских игр, чемпиона мира, чемпиона Европы, победителя первенства мира, первенства Европы по видам спорта, включенным в программы Олимпийских, Паралимпийских и Сурдолимпийских игр, чемпионата России, Федерального округа и субъекта РФ
6. Диплом победителя Всероссийского конкурса достижений талантливой молодежи **«Национальное достояние России»**, конкурса юношеских **исследовательских работ им. В.И. Вернадского**.
7. Диплом победителя (призера) заключительного этапа олимпиады школьников **«Байкальская перспектива»**(в случае, если предмет олимпиады совпадает с предметом одного из вступительных испытаний), проводимой на площадке БГУ

Кол-во баллов: 6

1. Диплом победителей или призеров **первого (отборочного) этапа олимпиад: «Всесибирская открытая олимпиада школьников», САММАТ, 2 тур - Всероссийская междисциплинарная олимпиада им. В.И. Вернадского**, (в случае, если предмет олимпиады совпадает с предметом одного из вступительных испытаний), проводимой на площадке БГУ.

Кол-во баллов: 2

1. Наличие **золотого, серебряного или бронзового знака** отличия Всероссийского физкультурно-спортивного комплекса **«Готов к труду и обороне» (ГТО)** и удостоверения к нему установленного образца

При приеме на обучение по программам бакалавриата, программам специалитета поступающему начисляется: **не более 10 баллов** суммарно за индивидуальные достижения, указанные в таблице.



Общежитие БГУ

Оплата составит **760 рублей** в месяц для общежитий коридорного типа, расположенных по адресам:

- ул. Сухэ-Батора, 10 (№2),
- ул. Борсоева, 11 (№3),
- ул. Гагарина, 45 (№6).

Для общежитий секционного типа оплата составит **847 рублей**.

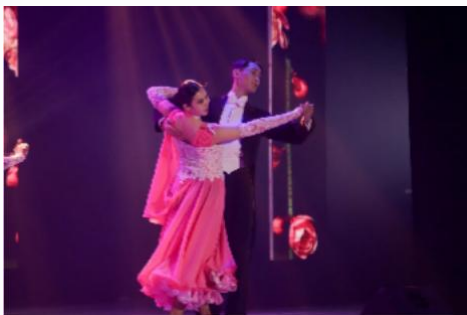
Общежития находятся по адресу:

- ул. Сухэ-Батора, 3а (№4),
- ул. Сухэ-Батора, 3б (№5)

Так же скоро закончится строительство нового 11-этажного общежития в центре города по адресу Пушкина, 25



Культурно-творческая деятельность



Студия бального танца
«Эффект»



Этно-студия
«Аядон»



Студии современного танца
«Project A2»



Народный студенческий ансамбль песни и
танца «Байкальские волны»



Студенческий ансамбль песни и танца
«Байкальские самоцветы»





Общественная деятельность



Первичная профсоюзная
организация студентов



Федерация
студенческого
самоуправления



Студенческий
спортивный клуб
«Байкальские волки»



Региональная
общественная
организация
«Милосердие»



Студенческое
научное общество



Волонтеры-медики



Патриотический клуб
«Я горжусь»



Творческая
лаборатория
«Event Sounds»



Спортивная деятельность



Мужская
сборная БГУ по
футболу



Женская
сборная БГУ
по футболу



Сборная БГУ по вольной борьбе



Сборная БГУ
по стрельбе из лука



Сборная БГУ
по легкой атлетике



Женская
сборная БГУ по
волейболу



Мужская
сборная БГУ по
волейболу



Сборная БГУ по
настольному
теннису



Сборная БГУ
по шахматам



Мужская
сборная БГУ по
баскетболу



Женская
сборная БГУ по
баскетболу



Бурятский государственный университет имени Доржи Банзарова

Это уверенность в
будущей профессии



Это студенческие лидеры
общественных мнений



Это одно из лучших
студенческих
самоуправлений



Это развитие
творческого потенциала

Это возможности
для спортивных
достижений



Это новейшие технологии
для обучения



Это личный подход к
каждому



Это руководство
строящее будущее



Это высококвалифицированные
преподаватели



Наши контакты

☎ 8 3012 22-77-22 горячая линия приемной комиссии

☎ 8 3012 21-74-26 приемная комиссия

☎ 8 3012 29-71-70 председатель ПК

☎ 8 3012 21-09-86 ответственный секретарь ПК

🌐 my.bsu.ru - сайт БГУ

📌 vk.com/bsu03 - соц.сети

✉ udp@bsu.ru - эл.почта

📍 г.Улан-Удэ, ул.Смолина, 24а



Приемная комиссия БГУ им. Доржи

Банзарова ✓

Возможности без границ!

